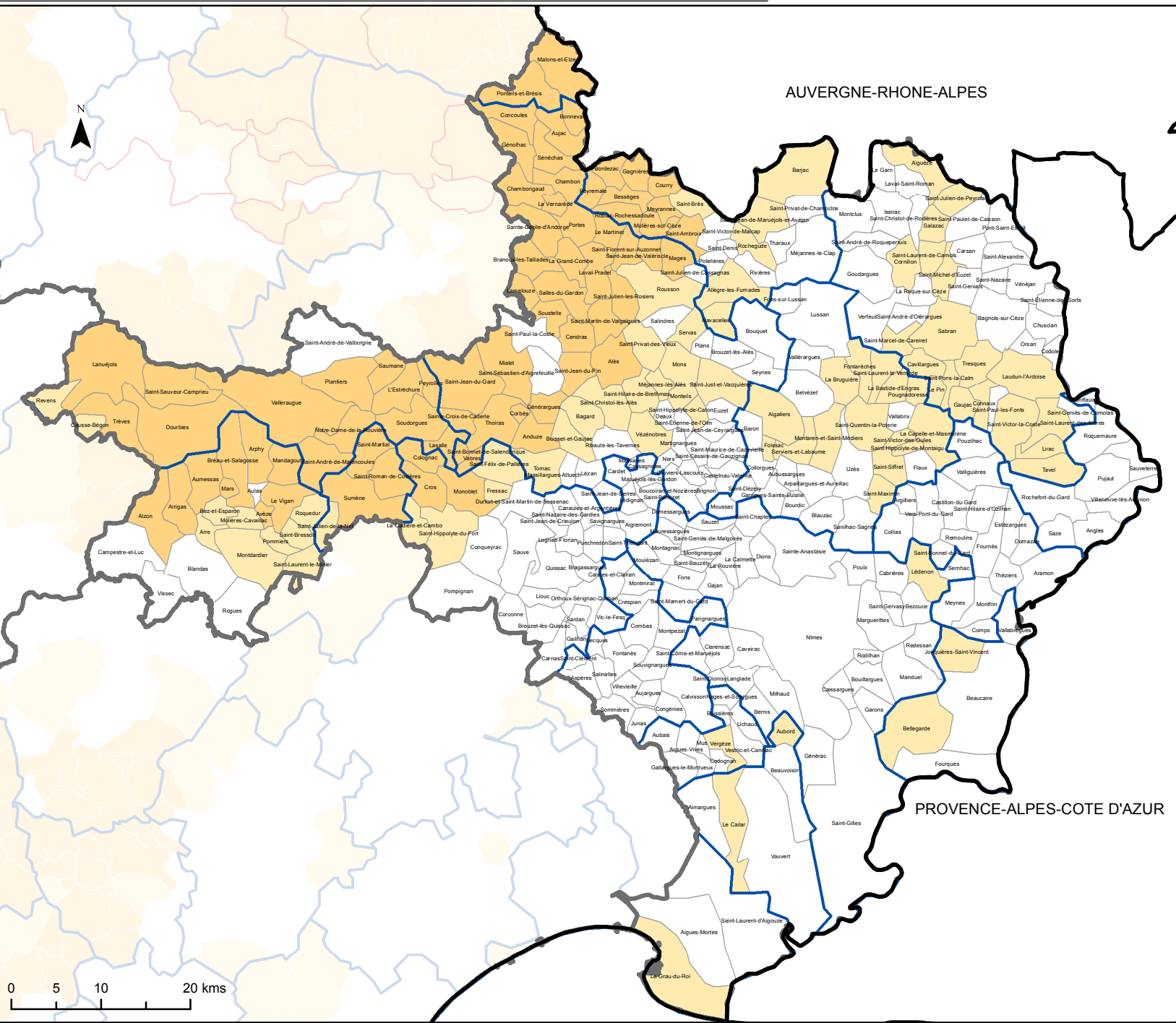







Répartition communale du potentiel radon géogénique dans le Gard




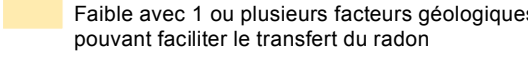
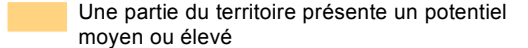
AUVERGNE-RHONE-ALPES

PROVENCE-ALPES-COTE D'AZUR

Légende

-  Région
-  Département
-  EPCI 2017
-  Nouvelles communes 2017
-  Communes

Potentiel radon géogénique communal

-  Faible
-  Faible avec 1 ou plusieurs facteurs géologiques pouvant faciliter le transfert du radon
-  Une partie du territoire présente un potentiel moyen ou élevé

Source : IRSN (déc 2014), Basemap, GeoFla (2012), Insee (2017)
 Réalisation : ARS Occitanie, juillet 2017